

## ➤ STATISTIK SCHULJAHR 2009/10

### 1. GRUNDBILDUNG

A) ENTWICKLUNG DER SCHÜLERZAHL UND DER NEUEINTRITTE	2	B) ENTWICKLUNG DER SCHÜLERZAHL NACH GESCHLECHT	2
C) ENTWICKLUNG DER SCHÜLER-, KLASSEN- UND LEKTIONSZAHL	3	D) SCHÜLERZAHL NACH LEHRBERUF 2008/09 UND 2009/10	4 + 5
E) ENTWICKLUNG DER SCHÜLERZAHL NACH LEHRBERUF	6 + 7	F) ENTWICKLUNG GESAMTSCHÜLERZAHL INKLUSIVE BMS	7

### 2. BERUFSMATURITÄTSSCHULE: TECHNISCHE UND GESUNDHEITLICH-SOZIALE RICHTUNG

G) SCHÜLERZAHL 2009/10	8 + 9	H) ENTWICKLUNG DER SCHÜLERZAHL	10
I) ENTWICKLUNG DER SCHÜLER-, KLASSEN- UND LEKTIONSZAHL	10		

### 3. DURCHSCHNITTLICHE KLASSENGRÖSSEN

J 1) – J3) GRUNDBILDUNG UND BERUFSMATURITÄTSSCHULE	11	J5) INTERKANTONALE KLASSEN	12
J4) GRUNDBILDUNG	12	J6) ATTESTLEHREN/ANLEHREN	12

### 4. WEITERBILDUNG: KURSE, BERUFSPRÜFUNGEN UND HÖHERE FACHPRÜFUNGEN

K) ENTWICKLUNG DER TEILNEHMERZAHL	13	L) TEILNEHMERZAHL NACH GESCHLECHT	13
-----------------------------------	----	-----------------------------------	----

### 5. MITARBEITENDE

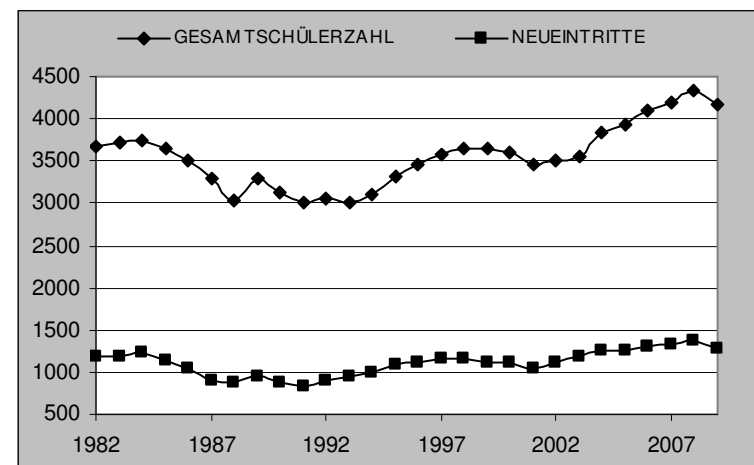
M) BERUFSSCHULLEHRPERSONEN, LEHRBEAUFTRAGTE	14	N) MITARBEITENDE VERWALTUNG, INFORMATIKDIENSTE, TECHNISCHE DIENSTE UND BETRIEB	14
---------------------------------------------	----	--------------------------------------------------------------------------------	----

# 1. GRUNDBILDUNG

## A) ENTWICKLUNG DER SCHÜLERZAHL UND DER NEUEINTRITTE

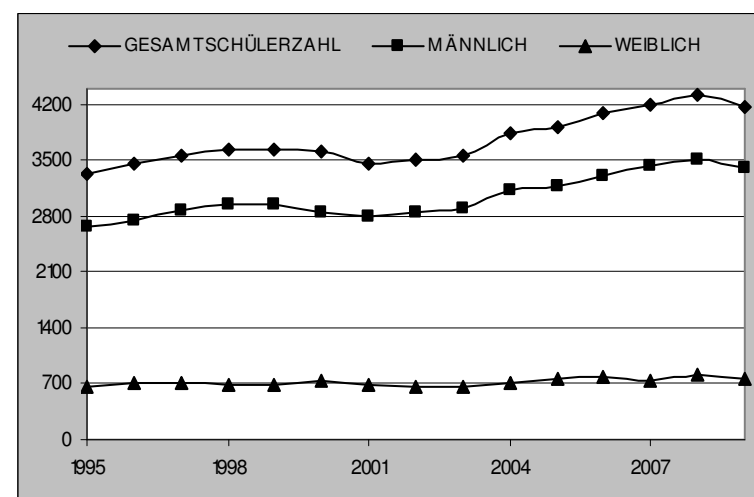
JAHR	GESAMTSCHÜLERZAHL	NEUEINTRITTE
1982	3680	1196
1983	3710	1187
1984	3739	1235
1985	3645	1148
1986	3517	1038
1987	3294	914
1988	3036	880
1989	3289	955
1990	3117	870
1991	3003	843
1992	3049	904
1993	2999	948
1994	3108	990
1995	3327	1101

JAHR	GESAMTSCHÜLERZAHL	NEUEINTRITTE
1996	3457	1111
1997	3572	1173
1998	3642	1159
1999	3649	1123
2000	3606	1119
2001	3469	1046
2002	3516	1107
2003	3551	1181
2004	3840	1265
2005	3928	1267
2006	4105	1297
2007	4184	1337
2008	4334	1364
2009	4176	1270



## B) ENTWICKLUNG DER SCHÜLERZAHL NACH GESCHLECHT

JAHR	GESAMTSCHÜLERZAHL	MÄNNLICH	WEIBLICH
1995	3327	2670	657
1996	3457	2745	712
1997	3572	2867	705
1998	3642	2944	698
1999	3649	2955	694
2000	3606	2859	747
2001	3469	2786	683
2002	3516	2848	668
2003	3551	2900	651
2004	3840	3129	711
2005	3928	3174	754
2006	4105	3307	798
2007	4184	3438	746
2008	4334	3511	823
2009	4176	3405	771



## C) ENTWICKLUNG DER SCHÜLER-, KLASSEN- UND LEKTIONSZAHL

### C 1) ABTEILUNG ALLGEMEIN

SCHULJAHR	SCHÜLERZAHL	ANZAHL KLASSEN		JAHRESLEKTIONEN
		1.LEHRJAHR	ÜBRIGE	
2002/03	923	19	41	22770
2003/04	931	22	38	22890
2004/05	1028	23	40	23737
2005/06	1076	22	42	23680
2006/07	1138	22	43	24560
2007/08	1076	22	42	24736
2008/09	1090	24	44	24820
2009/10	1039	23	45	25000

### C 2) ABTEILUNG BAU

SCHULJAHR	SCHÜLERZAHL	ANZAHL KLASSEN		JAHRESLEKTIONEN
		1.LEHRJAHR	ÜBRIGE	
2002/03	901	20	48	22240
2003/04	889	20	48	22080
2004/05	991	21	48	25638
2005/06	1046	21	46	25230
2006/07	1101	20	48	26080
2007/08	1154	21	49	26360
2008/09	1128	21	54	27200
2009/10	1063	21	53	26040

### C 3) ABTEILUNG TECHNIK

SCHULJAHR	SCHÜLERZAHL	ANZAHL KLASSEN		JAHRESLEKTIONEN
		1.LEHRJAHR	ÜBRIGE	
2002/03	1132	26	55	30744
2003/04	1173	26	64	35180
2004/05	1229	25	64	29068
2005/06	960	20	47	27160
2006/07	990	20	47	26940
2007/08	1020	22	45	26680
2008/09	1122	22	53	28600
2009/10	1066	23	50	28460

### C 4) ABTEILUNG MASCHINENBAU

SCHULJAHR	SCHÜLERZAHL	ANZAHL KLASSEN		JAHRESLEKTIONEN
		1.LEHRJAHR	ÜBRIGE	
2002/03	560	9	31	19480
2003/04	558	10	31	19440
2004/05	592	11	35	20345
2005/06	585	11	33	20040
2006/07	609	11	33	20360
2007/08	644	11	30	19200
2008/09	690	11	32	20640
2009/10	691	11	32	19520

### C 5) ABTEILUNG INFORMATIK

SCHULJAHR	SCHÜLERZAHL	ANZAHL KLASSEN		JAHRESLEKTIONEN
		1.LEHRJAHR	ÜBRIGE	
2004/05	234 <sup>1</sup>	4	14	3753
2005/06	261	5	14	7535
2006/07	267	5	13	7570
2007/08	290	5	14	8260
2008/09	304	5	14	9440
2009/10	317	6	14	9560

1 BIS ENDE HERBSTSEMESTER 2004/05 ABTEILUNG TECHNIK

## D) SCHÜLERZAHL NACH LEHRBERUF 2008/09 UND 2009/10

### D 1) ABTEILUNG ALLGEMEIN

LEHRBERUF	SCHULJAHR 2008/09			SCHULJAHR 2009/10		
	1.LEHRJAHR-KLASSEN	ÜBRIGE KLASSEN	TOTAL	1.LEHRJAHR-KLASSEN	ÜBRIGE KLASSEN	TOTAL
COIFFEUR	47	73	120	50	75	125
GÄRTNER <sup>2</sup>	77	158	235	78	142	220
FORSTWART	37	47	84	21	63	84
BÄCKER-KONDITOR	74	139	213	60	122	182
ANLEHRE BÄCKERGEWERBE	13	17	30	9	17	26
KONDITOR-CONFISEUR	38	64	102	32	68	100
FLEISCHFACHLEUTE <sup>3</sup>	27	78	105	30	56	86
FLEISCHFACHASSISTENTEN	7	0	7	8	6	14
LABORANTENBERUFE <sup>4</sup>	75	119	194	73	129	202
<b>TOTAL ABTEILUNG ALLGEMEIN</b>	<b>395</b>	<b>695</b>	<b>1090</b>	<b>361</b>	<b>678</b>	<b>1039</b>

### D 2) ABTEILUNG BAU

LEHRBERUF	SCHULJAHR 2008/09			SCHULJAHR 2009/10		
	1.LEHRJAHR-KLASSEN	ÜBRIGE KLASSEN	TOTAL	1.LEHRJAHR-KLASSEN	ÜBRIGE KLASSEN	TOTAL
HOCHBAUZEICHNER	32	99	131	31	100	131
BAUZEICHNER	22	57	79	24	54	78
MALER	67	134	201	66	132	198
MAURER	41	70	111	33	72	105
PLATTENLEGER	42	95	137	34	81	115
SCHREINER	42	112	154	42	111	153
KAMINFEGER	14	24	38	6	28	34
SPENGLER	31	92	123	33	74	107
SPENGLER-SANITÄRINSTALLATEUR	0	24	24	0	8	8
METALLBAUER	29	68	97	21	77	98
METALLBAUPRAKTIKER	6	19	25	12	6	18
HAUSTECHNIKPRAKTIKER	8	0	8	8	10	18
<b>TOTAL ABTEILUNG BAU</b>	<b>334</b>	<b>794</b>	<b>1128</b>	<b>310</b>	<b>753</b>	<b>1063</b>

2 GARTEN- UND LANDSCHAFTSBAU, ZIERPLANZENGÄRTNER 3 INKLUSIVE METZGER 4 CHEMIELABORANTEN, BIOLOGIELABORANTEN, LABORANTEN FARBE UND LACK

**D 3) ABTEILUNG TECHNIK****SCHULJAHR 2008/09**

LEHRBERUF	1.LEHRJAHR-KLASSEN	ÜBRIGE KLASSEN	TOTAL
AUTOMOBIL-MECHATRONIKER <sup>5</sup>	17	113	130
AUTOMOBIL-FACHFRAU/FACHMANN	33	74	107
MOTORRADMECHANIKER	19	61	80
ZWEIRADMECHANIKER	35	57	92
LASTWAGENFÜHRER	36	66	102
ATTEST/ANLEHREN AUTOGEWERBE <sup>6</sup>	81	85	166
SCHMIED-HUFSCHMIED/SCHMIED	7	29	36
LAND- UND BAUMASCHINENTECHNIK <sup>7</sup>	50	164	214
ELEKTROINSTALLATEUR <sup>8</sup>	50	145	195
<b>TOTAL ABTEILUNG TECHNIK</b>	<b>328</b>	<b>794</b>	<b>1122</b>

**SCHULJAHR 2009/10**

1.LEHRJAHR-KLASSEN	ÜBRIGE KLASSEN	TOTAL
22	72	94
26	61	87
21	66	87
28	56	84
36	58	94
90	90	180
5	21	26
59	166	225
47	142	189
<b>334</b>	<b>732</b>	<b>1066</b>

**D 4) ABTEILUNG MASCHINENBAU****SCHULJAHR 2008/09**

LEHRBERUF	1.LEHRJAHR-KLASSEN	ÜBRIGE KLASSEN	TOTAL
ANLAGEN- UND APPARATEBAUER	40	93	133
KONSTRUKTEUR	47	129	176
POLYMECHANIKER <sup>9</sup>	78	191	269
TECHNISCHER MODELLBAUER	22	32	54
TEXTILTECHNOLOGE	0	4	4
GUSSFORMER	21	27	48
VERKÜRZTE LEHRE FÜR MATURANDEN	5	1	6
<b>TOTAL ABTEILUNG MASCHINENBAU</b>	<b>213</b>	<b>477</b>	<b>690</b>

**SCHULJAHR 2009/10**

1.LEHRJAHR-KLASSEN	ÜBRIGE KLASSEN	TOTAL
30	106	136
45	134	179
70	201	271
7	45	52
0	0	0
12	35	47
1	5	6
<b>165</b>	<b>526</b>	<b>691</b>

**D 5) ABTEILUNG INFORMATIK****SCHULJAHR 2008/09**

LEHRBERUF	1.LEHRJAHR-KLASSEN	ÜBRIGE KLASSEN	TOTAL
SYSTEMTECHNIKER	35	99	134
APPLIKATIONSENTWICKLER	37	85	122
INFORMATIKMITTELSCHULE	22	26	48
<b>TOTAL ABTEILUNG INFORMATIK</b>	<b>94</b>	<b>210</b>	<b>304</b>

**SCHULJAHR 2009/10**

1.LEHRJAHR-KLASSEN	ÜBRIGE KLASSEN	TOTAL
37	101	138
45	84	129
18	32	50
<b>100</b>	<b>217</b>	<b>317</b>

SCHÜLERZAHL	1364	2970	4334	1270	2906	4176
-------------	------	------	------	------	------	------

5 INKLUSIVE AUTOMECHANIKER 6 INKLUSIVE AUTOMOBIL-ASSISTENT, KAROSSIERIEREPARATEUR, REIFENPRAKTIKER 7 INKLUSIVE LAND- UND BAUMASCHINENMECHANIKER SOWIE MOTORGERÄTEMECHANIKER  
8 INKLUSIVE ELEKTROMONTEUR 9 INKLUSIVE GUSSTECHNOLOGE

## E) ENTWICKLUNG DER SCHÜLERZAHL NACH LEHRBERUF

### E 1) ABTEILUNG ALLGEMEIN

JAHR	COIFFEUR	GÄRTNER	FORSTWART	BÄCKER-KONDITOR	ANLEHRE BK	KONDITOR-CONFISEUR	FLEISCH-FACHLEUTE	FLEISCHFACH-ASSISTENTEN	LABORANTEN-BERUFE
2003	124	172	69	186	28	96	87	0	169
2004	121	203	81	223	33	98	101	0	168
2005	126	228	82	228	36	98	113	0	165
2006	116	258	88	249	37	89	122	0	179
2007	108	257	85	214	41	87	112	0	172
2008	120	235	84	213	30	102	105	7	194
2009	125	220	84	182	26	100	86	14	202

### E 2) ABTEILUNG BAU

JAHR	HOCHBAU-ZEICHNER	BAU-ZEICHNER	MALER	MAURER	PLATTEN-LEGER	SCHREINER	KAMIN-FEGER	SPENGLER	SPENGLER-SANITÄR-INSTAL-LATEUR	METALL-BAUER	METALLBAU-PRAKTIKER	HAUS-TECHNIK-PRAKTIKER
2003	130	84	167	75	87	139	23	84	33	67	0	0
2004	137	84	181	85	116	152	33	100	32	71	0	0
2005	134	84	186	93	122	160	40	106	43	78	0	0
2006	135	83	196	103	141	162	34	119	43	85	0	0
2007	138	80	207	115	141	160	34	121	48	91	19	0
2008	131	79	201	111	137	154	38	123	24	97	25	8
2009	131	78	198	105	115	153	34	107	8	98	18	18

### E 3) ABTEILUNG TECHNIK

JAHR	AUTOMOBIL-MECHA-TRONIKER	AUTOMOBIL-FACHFRAU/FACHMANN	MOTORRAD-MECHANIKER	ZWEIRAD-MECHANIKER	LASTWAGEN-FÜHRER	ATTEST/ANLEHREN AUTOGEWERBE	SCHMIED-HUFSCHMIED/SCHMIED	LAND- UND BAUMASCHINEN TECHNIK	ELEKTRO-INSTALLATEUR	INFORMATIKER
2003	127	114	87	54	68	78	38	193	200	230
2004	153	106	83	69	74	78	34	191	207	234
2005	137	91	79	64	79	77	40	185	208	0
2006	150	86	76	75	84	82	40	197	200	0
2007	118	98	78	77	94	120	37	201	197	0
2008	130	107	80	92	102	166	36	214	195	0
2009	94	87	87	84	94	180	26	225	189	0

#### E 4) ABTEILUNG MASCHINENBAU

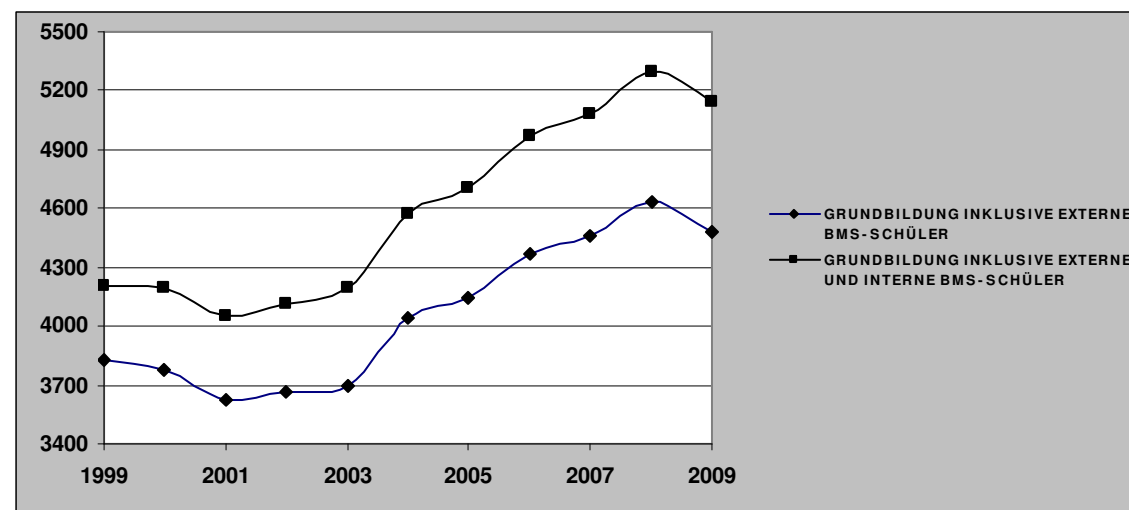
JAHR	ANLAGEN- UND APPARATEBAUER	KONSTRUKTEUR	POLYMECHANIKER	TECHNISCHER MODELLBAUER	TEXTILTECHNOLOGE	GUSSFORMER	VERKÜRZTE LEHRE FÜR MATURANDEN
2003	110	147	215	81	0	0	5
2004	108	164	231	56	13	16	4
2005	116	168	232	45	0	21	3
2006	119	167	235	46	11	27	4
2007	129	171	257	44	5	35	3
2008	133	176	269	54	4	48	6
2009	136	179	271	52	0	47	6

#### E 5) ABTEILUNG INFORMATIK

JAHR	INFORMATIKER SYSTEMTECHNIKER	INFORMATIKER APPLIKATIONSENTWICKLER	INFORMATIKMITTELSCHULE
2005	141	103	17
2006	132	112	23
2007	134	116	40
2008	134	122	48
2009	138	129	50

#### F) ENTWICKLUNG DER GESAMTSCHÜLERZAHL INKLUSIVE BERUFSMATURITÄTSSCHULE (SCHULEXTERNE UND SCHULINTERNE)

JAHR	SCHÜLER GRUNDBILDUNG INKLUSIVE SCHULEXTERNE BMS-SCHÜLER	SCHÜLER GRUNDBILDUNG INKLUSIVE SCHULEXTERNE UND SCHULINTERNE BMS-SCHÜLER
1999	3649 + 181 = 3830	3649 + 557 = 4206
2000	3606 + 173 = 3779	3606 + 594 = 4200
2001	3469 + 159 = 3628	3469 + 579 = 4048
2002	3516 + 152 = 3668	3516 + 596 = 4112
2003	3551 + 149 = 3700	3551 + 647 = 4198
2004	3840 + 201 = 4041	3840 + 737 = 4577
2005	3928 + 214 = 4142	3928 + 781 = 4709
2006	4105 + 267 = 4372	4105 + 865 = 4970
2007	4184 + 275 = 4459	4184 + 894 = 5078
2008	4334 + 296 = 4630	4334 + 958 = 5292
2009	4176 + 300 = 4476	4176 + 969 = 5145



## 2. BERUFSMATURITÄTSSCHULE: TECHNISCHE UND GESUNDHEITLICH-SOZIALE RICHTUNG

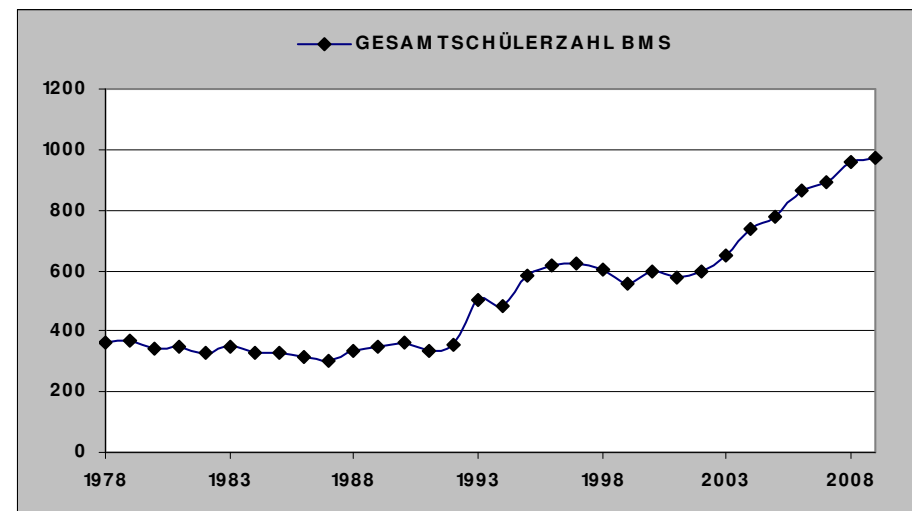
### G) SCHÜLERZAHL BMS 2009/10

ABTEILUNG BBW	LEHRBERUF/BM-RICHTUNG	BERUFSMATUR 1. SEMESTER	BERUFSMATUR 3. SEMESTER	BERUFSMATUR 5. SEMESTER	BERUFSMATUR 7. SEMESTER
ABTEILUNG ALLGEMEIN	FORSTWARTE	1	0	0	0
	KONDITOR-CONFISEURE	1	0	0	0
	BIOLOGIELABORANTEN	6	9	13	0
	CHEMIELABORANTEN	26	22	22	0
	LABORANTEN FARBE UND LACK	2	1	0	0
ABTEILUNG BAU	METZGER	0	0	1	0
	BAUZEICHNER	10	13	7	6
	HOCHBAUZEICHNER	14	12	14	11
	MALER	1	0	1	0
	MAURER	0	2	0	0
	METALLBAUER	2	3	1	0
	SCHREINER	4	2	2	2
	SPENGLER	0	1	0	0
ABTEILUNG TECHNIK	AUTOMOBIL-MECHATRONIKER	2	3	4	0
	BAUMASCHINENMECHANIKER	0	2	1	0
	ELEKTROINSTALLATEURE	4	3	4	5
ABTEILUNG MASCHINENBAU	ANLAGEN- UND APPARATEBAUER	1	5	1	1
	BLECH-BLASINSTRUMENTENBAUER	0	0	0	1
	GUSSTECHNOLOGEN	0	0	1	0
	KONSTRUKTEURE	31	30	26	25
	POLYMECHANIKER	15	17	10	10
	TECHNISCHE MODELLBAUER	0	2	0	0
ABTEILUNG INFORMATIK	INFORMATIKER	44	27	22	29
BERUFSMATURITÄTSSCHULE	BERUFSMATURITÄT II TECHNISCH	64	0	0	0
	BERUFSMATURITÄT II GESUNDHEITLICH-SOZIAL	53	14	0	0
<b>ZWISCHENTOTAL I: SCHÜLERZAHL ALLE BBW-ABTEILUNGEN</b>		<b>281</b>	<b>168</b>	<b>130</b>	<b>90</b>

<b>BERUFSFACHSCHULE</b>	<b>LEHRBERUF/BM-RICHTUNG</b>	<b>BERUFSMATUR 1. SEMESTER</b>	<b>BERUFSMATUR 3. SEMESTER</b>	<b>BERUFSMATUR 5. SEMESTER</b>	<b>BERUFSMATUR 7. SEMESTER</b>
BFS WINTERTHUR	DENTALASSISTENTEN	0	1	3	0
	FACHANGESTELLTE BETREUUNG	20	10	15	0
MSW WINTERTHUR	AUTOMATIKER	10	15	7	9
	ELEKTRONIKER	8	5	4	7
	POLYMECHANIKER	6	2	3	0
ZAG WINTERTHUR	FACHANGESTELLTE GESUNDHEIT	38	35	25	0
BBZ SCHAFFHAUSEN	FACHANGESTELLTE GESUNDHEIT	0	2	0	0
	PHARMA-ASSISTENTEN	1	0	1	0
BBZ WÄDENSWIL	LANDSCHAFTSBAUZEICHNER	0	1	0	0
	LEBENSMITTELTECHNOLOGEN	0	1	0	0
BS BÜLACH	ELEKTROINSTALLATEURE	0	2	2	2
	KONSTRUKTEURE	5	4	1	3
	POLYMECHANIKER	6	8	7	7
GBW WETZIKON	AUTOMOBIL-MECHATRONIKER	0	0	1	0
	GÄRTNER	1	1	0	0
	KONSTRUKTEURE	1	0	0	0
	MAURER	1	0	0	0
	ZIMMERLEUTE	2	4	4	0
VIVENTA BERUFSBILDUNG ZÜRICH	FACHLEUTE HAUSWIRTSCHAFT EFZ	0	0	1	0
BAUGEWERBLICHE BS ZÜRICH	FORSTWARTE	1	0	0	0
	GÄRTNER	2	0	0	0
	METALLBAUKONSTRUKTEURE	1	2	0	1
	SANITÄRMONTÉURE	0	1	0	0
<b>ZWISCHENTOTAL II: SCHÜLERZAHL WEITERE BERUFSFACHSCHULEN</b>		<b>103</b>	<b>94</b>	<b>74</b>	<b>29</b>
<b>ZWISCHENTOTAL III: SCHÜLERZAHL NACH BERUFSMATUR-SEMESTER</b>		<b>384</b>	<b>262</b>	<b>204</b>	<b>119</b>
<b>GESAMTTOTAL SCHÜLERZAHL BMS</b>		<b>969</b>			

## H) ENTWICKLUNG DER SCHÜLERZAHL BMS

JAHR	GESAMTSCHÜLERZAHL	JAHR	GESAMTSCHÜLERZAHL
1978	359	1994	481
1979	372	1995	582
1980	340	1996	620
1981	350	1997	624
1982	331	1998	606
1983	349	1999	557
1984	326	2000	594
1985	328	2001	579
1986	312	2002	596
1987	299	2003	647
1988	336	2004	737
1989	349	2005	781
1990	363	2006	865
1991	337	2007	894
1992	354	2008	958
1993	505	2009	969



## I) ENTWICKLUNG DER SCHÜLER-, KLASSEN- UND LEKTIONSZAHL BMS

SCHULJAHR	GESAMTSCHÜLERZAHL	ANZAHL KLASSEN		JAHRESLEKTIONEN
		1.LEHRJAHR	ÜBRIGE	
1999/00	557	9	26	15200
2000/01	594	12	25	17180
2001/02	579	12	24	16820
2002/03	596	14	24	17610
2003/04	647	14	28	20940
2004/05	737	18	29	21772
2005/06	781	18	31	24270
2006/07	865	21	35	27200
2007/08	894	21	38	28960
2008/09	958	21	39	30080
2009/10	969	20	38	29560

### 3. DURCHSCHNITTLICHE KLASSENGRÖSSEN

#### J 1) GRUNDBILDUNG: INKLUSIVE INTERKANTONALE KLASSEN, ATTESTLEHREN/ANLEHREN UND BERUFSMATURITÄTSSCHULE

ABTEILUNG	ANZAHL KLASSEN			SCHÜLERZAHL			DURCHSCHNITTLICHE KLASSENGRÖSSEN		
	1. LEHRJAHR	2. - 4. LEHRJAHR	1. - 4. LEHRJAHR	1. LEHRJAHR	2. - 4. LEHRJAHR	1. - 4. LEHRJAHR	1. LEHRJAHR	2. - 4. LEHRJAHR	1. - 4. LEHRJAHR
ALLGEMEIN	(24) 23	(44) 45	(68) 68	(395) 361	(695) 678	(1090) 1039	(16,46) 15,70	(15,80) 15,07	(16,10) 15,28
BAU	(21) 21	(54) 53	(75) 74	(334) 310	(794) 753	(1128) 1063	(15,90) 14,76	(14,70) 14,21	(15,04) 14,36
TECHNIK	(22) 23	(53) 50	(75) 73	(328) 334	(794) 732	(1122) 1066	(14,91) 14,52	(14,98) 14,64	(14,96) 14,06
MASCHINENBAU	(11) 11	(32) 32	(43) 43	(213) 165	(477) 526	(690) 691	(19,36) 15,00	(14,91) 16,44	(16,05) 16,07
INFORMATIK	(5) 6	(14) 14	(19) 20	(94) 100	(210) 217	(304) 317	(18,80) 16,67	(15,00) 15,50	(16,00) 15,85
BMS	(21) 20	(39) 38	(60) 58	(402) 384	(556) 585	(958) 969	(19,14) 19,20	(14,26) 15,39	(15,97) 16,71
<b>TOTAL</b>	<b>(104) 104</b>	<b>(236) 232</b>	<b>(340) 336</b>	<b>(1766) 1654</b>	<b>(3526) 3491</b>	<b>(5292) 5145</b>	<b>(16,98) 15,90</b>	<b>(14,94) 15,05</b>	<b>(15,56) 15,31</b>

#### J 2) GRUNDBILDUNG: INKLUSIVE INTERKANTONALE KLASSEN UND BERUFSMATURITÄTSSCHULE JEDOCH OHNE ATTESTLEHREN/ANLEHREN

ABTEILUNG	ANZAHL KLASSEN			SCHÜLERZAHL			DURCHSCHNITTLICHE KLASSENGRÖSSEN		
	1. LEHRJAHR	2. - 4. LEHRJAHR	1. - 4. LEHRJAHR	1. LEHRJAHR	2. - 4. LEHRJAHR	1. - 4. LEHRJAHR	1. LEHRJAHR	2. - 4. LEHRJAHR	1. - 4. LEHRJAHR
ALLGEMEIN	(22) 21	(42) 43	(64) 64	(382) 344	(678) 655	(1060) 999	(17,36) 16,38	(16,14) 15,23	(16,56) 15,61
BAU	(19) 19	(52) 51	(71) 70	(320) 290	(775) 737	(1095) 1027	(16,84) 15,26	(14,90) 14,45	(15,42) 14,67
TECHNIK	(15) 15	(46) 42	(61) 57	(247) 244	(709) 642	(956) 886	(16,47) 16,27	(15,41) 15,29	(15,67) 15,54
MASCHINENBAU	(11) 11	(32) 32	(43) 43	(213) 165	(477) 526	(690) 691	(19,36) 15,00	(14,91) 16,44	(16,05) 16,07
INFORMATIK	(5) 6	(14) 14	(19) 20	(94) 100	(210) 217	(304) 317	(18,80) 16,67	(15,00) 15,50	(16,00) 15,85
BMS	(21) 20	(39) 38	(60) 58	(402) 384	(556) 585	(958) 969	(19,14) 19,20	(14,26) 15,39	(15,97) 16,71
<b>TOTAL</b>	<b>(93) 92</b>	<b>(225) 220</b>	<b>(318) 312</b>	<b>(1658) 1527</b>	<b>(3405) 3362</b>	<b>(5063) 4889</b>	<b>(17,83) 16,60</b>	<b>(15,13) 15,28</b>	<b>(15,92) 15,67</b>

#### J 3) GRUNDBILDUNG: INKLUSIVE BERUFSMATURITÄTSSCHULE JEDOCH OHNE INTERKANTONALE KLASSEN UND ATTESTLEHREN/ANLEHREN

ABTEILUNG	ANZAHL KLASSEN			SCHÜLERZAHL			DURCHSCHNITTLICHE KLASSENGRÖSSEN		
	1. LEHRJAHR	2. - 4. LEHRJAHR	1. - 4. LEHRJAHR	1. LEHRJAHR	2. - 4. LEHRJAHR	1. - 4. LEHRJAHR	1. LEHRJAHR	2. - 4. LEHRJAHR	1. - 4. LEHRJAHR
ALLGEMEIN	(22) 21	(42) 43	(64) 64	(382) 344	(678) 655	(1060) 999	(17,36) 16,38	(16,14) 15,23	(16,56) 15,61
BAU	(18) 18	(47) 47	(65) 65	(306) 284	(727) 701	(1033) 985	(17,00) 15,78	(15,47) 14,91	(15,89) 15,15
TECHNIK	(12) 12	(37) 34	(49) 46	(204) 203	(614) 563	(818) 766	(17,00) 16,92	(16,59) 16,56	(16,69) 16,65
MASCHINENBAU	(7) 7	(21) 21	(28) 28	(129) 116	(325) 340	(454) 456	(18,43) 16,57	(15,48) 16,19	(16,21) 16,29
INFORMATIK	(5) 6	(14) 14	(19) 20	(94) 100	(210) 217	(304) 317	(18,80) 16,67	(15,00) 15,50	(16,00) 15,85
BMS	(21) 20	(39) 38	(60) 58	(402) 384	(556) 585	(958) 969	(19,14) 19,20	(14,26) 15,39	(15,97) 16,71
<b>TOTAL</b>	<b>(85) 84</b>	<b>(200) 197</b>	<b>(285) 281</b>	<b>(1517) 1431</b>	<b>(3110) 3061</b>	<b>(4627) 4492</b>	<b>(17,85) 17,04</b>	<b>(15,55) 15,54</b>	<b>(16,24) 15,99</b>

#### J 4) GRUNDBILDUNG: OHNE INTERKANTONALE KLASSEN, ATTESTLEHREN/ANLEHREN UND BERUFSMATURITÄTSSCHULE

ABTEILUNG	ANZAHL KLASSEN			SCHÜLERZAHL			DURCHSCHNITTLICHE KLASSENGRÖSSEN		
	1. LEHRJAHR	2. - 4. LEHRJAHR	1. - 4. LEHRJAHR	1. LEHRJAHR	2. - 4. LEHRJAHR	1. - 4. LEHRJAHR	1. LEHRJAHR	2. - 4. LEHRJAHR	1. - 4. LEHRJAHR
ALLGEMEIN	(22) 21	(42) 43	(64) 64	(382) 344	(678) 655	(1060) 999	(17,36) 16,38	(16,14) 15,23	(16,56) 15,61
BAU	(18) 18	(47) 47	(65) 65	(306) 284	(727) 701	(1033) 985	(17,00) 15,78	(15,47) 14,91	(15,89) 15,15
TECHNIK	(12) 12	(37) 34	(49) 46	(204) 203	(614) 563	(818) 766	(17,00) 16,92	(16,59) 16,56	(16,69) 16,65
MASCHINENBAU	(7) 7	(21) 21	(28) 28	(129) 116	(325) 340	(454) 456	(18,43) 16,57	(15,48) 16,19	(16,21) 16,29
INFORMATIK	(5) 6	(14) 14	(19) 20	(94) 100	(210) 217	(304) 317	(18,80) 16,67	(15,00) 15,50	(16,00) 15,85
<b>Total</b>	<b>(64) 64</b>	<b>(161) 159</b>	<b>(225) 223</b>	<b>(1115) 1047</b>	<b>(2554) 2476</b>	<b>(3669) 3523</b>	<b>(17,42) 16,36</b>	<b>(15,86) 15,57</b>	<b>(16,31) 15,80</b>

#### J 5) INTERKANTONALE KLASSEN DER ABTEILUNGEN BAU, TECHNIK UND MASCHINENBAU

ABTEILUNG	ANZAHL KLASSEN			SCHÜLERZAHL			DURCHSCHNITTLICHE KLASSENGRÖSSEN		
	1. LEHRJAHR	2. - 4. LEHRJAHR	1. - 4. LEHRJAHR	1. LEHRJAHR	2. - 4. LEHRJAHR	1. - 4. LEHRJAHR	1. LEHRJAHR	2. - 4. LEHRJAHR	1. - 4. LEHRJAHR
BAU	(1) 1	(5) 4	(6) 5	(14) 6	(48) 36	(62) 42	(14,00) 6,00	(9,60) 9,00	(10,33) 8,40
TECHNIK	(3) 3	(9) 8	(12) 11	(43) 41	(95) 79	(138) 120	(14,33) 13,67	(10,56) 9,88	(11,50) 10,91
MASCHINENBAU	(4) 4	(11) 11	(15) 15	(82) 49	(152) 186	(234) 235	(20,50) 12,25	(13,82) 16,91	(15,60) 15,67
<b>TOTAL</b>	<b>(8) 8</b>	<b>(25) 23</b>	<b>(33) 31</b>	<b>(139) 96</b>	<b>(295) 301</b>	<b>(434) 397</b>	<b>(17,37) 12,00</b>	<b>(11,80) 13,09</b>	<b>(13,15) 12,81</b>

#### J 6) ATTESTLEHREN/ANLEHREN DER ABTEILUNGEN ALLGEMEIN, BAU UND TECHNIK

ABTEILUNG	ANZAHL KLASSEN			SCHÜLERZAHL			DURCHSCHNITTLICHE KLASSENGRÖSSEN		
	1. JAHR	2. JAHR	1. + 2. JAHR	1. JAHR	2. JAHR	1. + 2. JAHR	1. JAHR	2. JAHR	1. + 2. JAHR
ALLGEMEIN	(2) 2	(2) 2	(4) 4	(13) 17	(17) 23	(30) 40	(6,50) 8,50	(8,50) 11,50	(7,50) 10,00
BAU	(2) 2	(2) 2	(4) 4	(14) 20	(19) 16	(33) 36	(7,00) 10,00	(9,50) 8,00	(8,25) 9,00
TECHNIK	(7) 8	(7) 8	(14) 16	(81) 90	(85) 90	(166) 180	(11,57) 11,25	(12,14) 11,25	(11,86) 11,25
<b>TOTAL</b>	<b>(11) 12</b>	<b>(11) 12</b>	<b>(22) 24</b>	<b>(108) 127</b>	<b>(121) 129</b>	<b>(229) 256</b>	<b>(9,82) 10,58</b>	<b>(11,00) 10,75</b>	<b>(10,41) 10,67</b>

#### ANMERKUNGEN

LETZTJÄHRIGE DATEN IN KLAMMERN

#### BEGRIFFSDEFINITIONEN

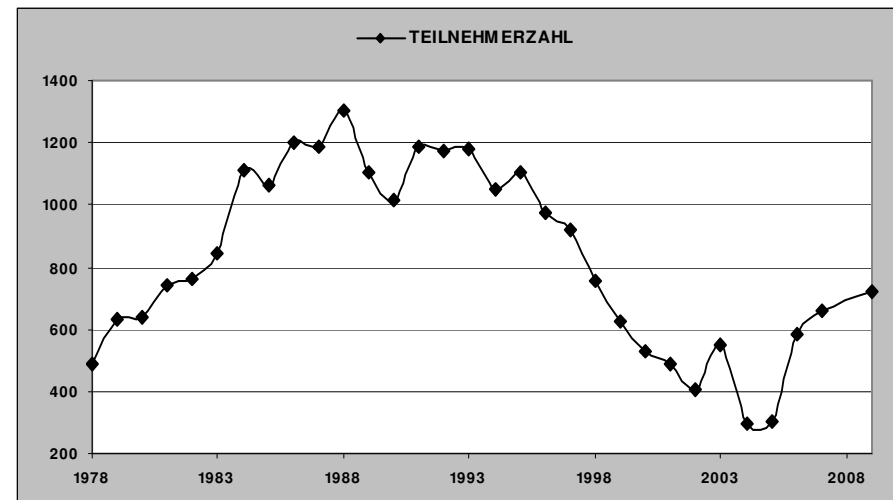
INTERKANTONALE KLASSEN: KAMINFEGER, SPENGLER-SANITÄR, SCHMID-HUFSCHEID, LASTWAGENFÜHRER, GUSSFORMER, TECHNISCHE MODELLBAUER, ANLAGEN- UND APPARATEBAUER

ATTESTLEHREN/ANLEHREN: BÄCKERGEWERBE, FLEISCHFACHASSISTENT, METALLBAUPRAKTIKER, HAUSTECHNIKPRAKTIKER UND AUTOMOBILGEWERBE

## 4. WEITERBILDUNG: KURSE, BERUFSPRÜFUNGEN UND HÖHERE FACHPRÜFUNGEN

### K) ENTWICKLUNG DER TEILNEHMERZAHL

HS/FS	TEILNEHMERZAHL	HS/FS	TEILNEHMERZAHL
1978	489	1994	1049
1979	630	1995	1107
1980	642	1996	975
1981	744	1997	922
1982	759	1998	758
1983	844	1999	626
1984	1110	2000	527
1985	1065	2001	489
1986	1204	2002	407
1987	1188	2003	553
1988	1305	2004	296
1989	1108	2005	302
1990	1013	2006	584
1991	1186	2007	657
1992	1172	2008	724 <sup>11</sup>
1993	1178	2009	143 <sup>12</sup>



### L) TEILNEHMERZAHL NACH GESCHLECHT

HS/FS	TEILNEHMERZAHL	MÄNNLICH	WEIBLICH
1998/99	758	457	301
1999/00	626	398	228
2000/01	527	322	205
2001/02	489	262	227
2002/03	407	268	139
2003/04	553	379	174
2004/05	296	190	106
2005/06	302	226	76
2006/07	584	321	263
2007/08	657	392	265
2008/09	724 <sup>10</sup>	443	281
2009/10	143 <sup>11</sup>	116	27

<sup>10</sup> INKLUSIVE INFORMATIK-, SPRACH- UND BMS-VORBEREITUNGSKURSE, HÖHERE FACHSCHULE HOCHBAU WINTERTHUR, MEISTERKURSE, BERUFLICHE WEITERBILDUNGSKURSE MIT DIPLOM

<sup>11</sup> INKLUSIVE HÖHERE FACHSCHULE HOCHBAU WINTERTHUR, MEISTERKURSE, BERUFLICHE WEITERBILDUNGSKURSE MIT DIPLOM JEDOCH NOCH OHNE INFORMATIK-, SPRACH- UND BMS-VORBEREITUNGSKURSE

## 5. MITARBEITENDE

### M) BERUFSSCHULLEHRPERSONEN MBA, BERUFSSCHULLEHRPERSONEN, LEHRBEAUFTRAGTE

ABTEILUNG	BERUFSSCHULLEHRPERSONEN MBA	BERUFSSCHULLEHRPERSONEN LEHRBEAUFTRAGTE	ZWISCHENTOTAL/GESAMTTOTAL
ABTEILUNG ALLGEMEIN	16	35	51
ABTEILUNG BAU	16	59	75
ABTEILUNG TECHNIK	19	34	53
ABTEILUNG MASCHINENBAU	20	15	35
ABTEILUNG INFORMATIK	7	19	26
BERUFSMATURITÄTSSCHULE	18	32	50
<b>ZWISCHENTOTAL/GESAMTTOTAL</b>	<b>96</b>	<b>194</b>	<b>290</b>

### N) MITARBEITENDE VERWALTUNG, INFORMATIKDIENSTE, TECHNISCHE DIENSTE UND BETRIEB

MITARBEITENDE VERWALTUNG		AUSZUBILDENDE VERWALTUNG UND INFORMATIKDIENSTE	MITARBEITENDE INFORMATIKDIENSTE		MITARBEITENDE TECHNISCHE DIENSTE		AUSZUBILDENDE TECHNISCHE DIENSTE	MITARBEITENDE BETRIEB
VOLLZEIT	TEILZEIT		VOLLZEIT	TEILZEIT	VOLLZEIT	TEILZEIT		TEILZEIT
5	11	4	2 <sup>12</sup>	2	5	1 <sup>13</sup>	2	17
<b>49</b>								

12 INHABER UND MITARBEITENDE CNS CAMENZIND NETWORK SOLUTIONS ZÜRICH

13 INHABER BERNATH BERATUNGEN BALTERSWIL

#### IMPRESSUM

HERAUSGEBER: REKTORAT BBW, RAINER.CHRISTEN@BBW.CH  
DATENSTAND: 11.09.09

#### QUELLENANGABEN

- ZAHLENWERTE VOR 1989: UNTERLAGEN AUS DEM SCHULARCHIV
- ZAHLENWERTE AB 1989: STATISTIKEN DER JEWEILIGEN SCHULJAHRE

#### WEITERE ANGABEN ZUR BBW

- HOME: WWW.BBW.CH