

STATISTIK SCHULJAHR 2011/12

1. GRUNDBILDUNG

A) ENTWICKLUNG DER ANZAHL LERNENDEN UND DER NEUEINTRITTE	2	B) ENTWICKLUNG DER ANZAHL LERNENDEN NACH GESCHLECHT	2
C) ENTWICKLUNG DER LERNENDEN-, KLASSEN- UND LEKTIONSZAHL	3	D) ANZAHL LERNENDE NACH LEHRBERUF 2010/11 UND 2011/12	4 + 5
E) ENTWICKLUNG DER ANZAHL LERNENDEN NACH LEHRBERUF	6 + 7	F) ENTWICKLUNG GRUNDBILDUNG INKLUSIVE LERNENDE BMS	7

2. BERUFSMATURITÄTSSCHULE: TECHNISCHE UND GESUNDHEITLICH-SOZIALE RICHTUNG

G) ANZAHL LERNENDE BMS 2011/12	8 + 9	H) ENTWICKLUNG DER ANZAHL LERNENDEN BMS	10
I) ENTWICKLUNG LERNENDEN-, KLASSEN- UND LEKTIONSZAHL BMS	10		

3. DURCHSCHNITTLICHE KLASSENGRÖSSEN

J 1) GRUNDBILDUNG INKLUSIVE BMS	11	J 2) GRUNDBILDUNG OHNE ATTEST/ANLEHREN INKLUSIVE BMS	11
J 3) GRUNDBILDUNG OHNE ATTEST/ANLEHREN UND OHNE BMS	12	J 4) ATTEST/ANLEHREN DER ABTEILUNGEN ALLGEMEIN, BAU, TECHNIK	12

4. WEITERBILDUNG: HÖHERE FACHSCHULE HOCHBAU, HÖHERE FACHPRÜFUNGEN, BERUFSPRÜFUNGEN, KURSE

K) ENTWICKLUNG DER TEILNEHMERZAHL	13	L) TEILNEHMERZAHL NACH GESCHLECHT	13
-----------------------------------	----	-----------------------------------	----

5. MITARBEITENDE

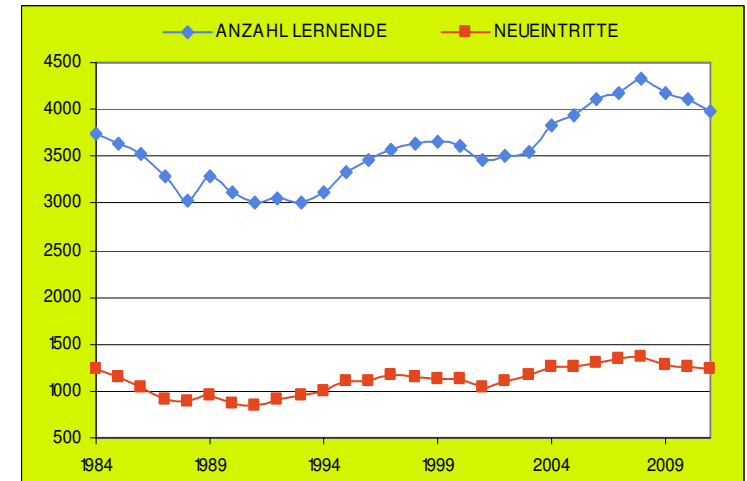
M) BERUFSSCHULLEHRPERSONEN, LEHRBEAUFTRAGTE	14	N) MITARBEITENDE VERWALTUNG, INFORMATIKDIENSTE, TECHNISCHE DIENSTE UND BETRIEB	14
---------------------------------------------	----	--------------------------------------------------------------------------------	----

1. GRUNDBILDUNG

A) ENTWICKLUNG DER ANZAHL LERNENDEN UND DER NEUEINTRITTE

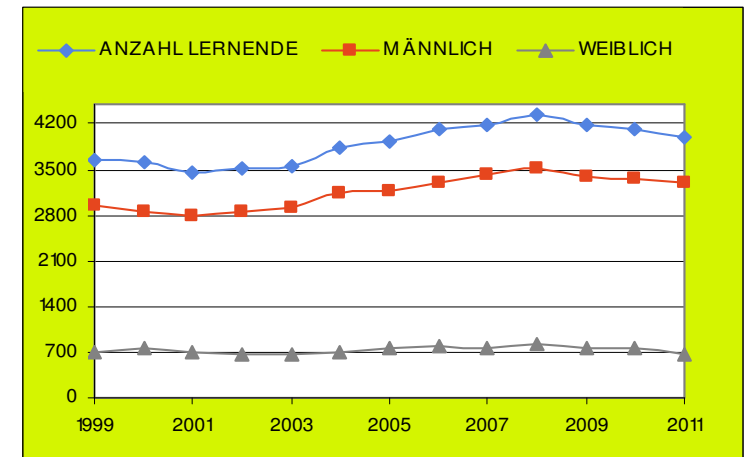
JAHR	ANZAHL LERNENDE	NEUEINTRITTE
1984	3739	1235
1985	3645	1148
1986	3517	1038
1987	3294	914
1988	3036	880
1989	3289	955
1990	3117	870
1991	3003	843
1992	3049	904
1993	2999	948
1994	3108	990
1995	3327	1101
1996	3457	1111
1997	3572	1173

JAHR	ANZAHL LERNENDE	NEUEINTRITTE
1998	3642	1159
1999	3649	1123
2000	3606	1119
2001	3469	1046
2002	3516	1107
2003	3551	1181
2004	3840	1265
2005	3928	1267
2006	4105	1297
2007	4184	1337
2008	4334	1364
2009	4176	1270
2010	4116	1257
2011	3988	1242



B) ENTWICKLUNG DER ANZAHL LERNENDEN NACH GESCHLECHT

JAHR	ANZAHL LERNENDE	MÄNNLICH	WEIBLICH
1999	3649	2955	694
2000	3606	2859	747
2001	3469	2786	683
2002	3516	2848	668
2003	3551	2900	651
2004	3840	3129	711
2005	3928	3174	754
2006	4105	3307	798
2007	4184	3438	746
2008	4334	3511	823
2009	4176	3405	771
2010	4116	3360	756
2011	3988	3308	680



C) ENTWICKLUNG DER ANZAHL LERNENDEN-, KLASSEN- UND LEKTIONSZAHL

C 1) ABTEILUNG ALLGEMEIN

SCHULJAHR	LERNENDE	ANZAHL KLASSEN		JAHRESLEKTIONEN
		1.LEHRJAHR	ÜBRIGE	
2004/05	1028	23	40	23737
2005/06	1076	22	42	23680
2006/07	1138	22	43	24560
2007/08	1076	22	42	24736
2008/09	1090	24	44	24820
2009/10	1039	23	45	25000
2010/11	1014	21	45	25240
2011/12	971	23	42	25160

C 2) ABTEILUNG BAU

SCHULJAHR	LERNENDE	ANZAHL KLASSEN		JAHRESLEKTIONEN
		1.LEHRJAHR	ÜBRIGE	
2004/05	991	21	48	25638
2005/06	1046	21	46	25230
2006/07	1101	20	48	26080
2007/08	1154	21	49	26360
2008/09	1128	21	54	27200
2009/10	1063	21	53	26040
2010/11	1051	23	49	26080
2011/12	1021	24	49	26840

C 3) ABTEILUNG TECHNIK

SCHULJAHR	LERNENDE	ANZAHL KLASSEN		JAHRESLEKTIONEN
		1.LEHRJAHR	ÜBRIGE	
2004/05	1229	25	64	29068
2005/06	960	20	47	27160
2006/07	990	20	47	26940
2007/08	1020	22	45	26680
2008/09	1122	22	53	28600
2009/10	1066	23	50	28460
2010/11	1061	24	49	28260
2011/12	1026	24	49	28500

C 4) ABTEILUNG MASCHINENBAU

SCHULJAHR	LERNENDE	ANZAHL KLASSEN		JAHRESLEKTIONEN
		1.LEHRJAHR	ÜBRIGE	
2004/05	592	11	35	20345
2005/06	585	11	33	20040
2006/07	609	11	33	20360
2007/08	644	11	30	19200
2008/09	690	11	32	20640
2009/10	691	11	32	19520
2010/11	670	9	32	19080
2011/12	641	10	32	18960

C 5) ABTEILUNG INFORMATIK

SCHULJAHR	LERNENDE	ANZAHL KLASSEN		JAHRESLEKTIONEN
		1.LEHRJAHR	ÜBRIGE	
2004/05	234 ¹	4	14	3753
2005/06	261	5	14	7535
2006/07	267	5	13	7570
2007/08	290	5	14	8260
2008/09	304	5	14	9440
2009/10	317	6	14	9560
2010/11	320	5	15	10280
2011/12	329	6	15	11380

1 BIS ENDE HERBSTSEMESTER 2004/05 ABTEILUNG TECHNIK

D) ANZAHL LERNENDE NACH LEHRBERUF 2010/11 UND 2011/12

D 1) ABTEILUNG ALLGEMEIN	SCHULJAHR 2010/11			SCHULJAHR 2011/12		
LEHRBERUF	1.LEHRJAHR-KLASSEN	ÜBRIGE KLASSEN	TOTAL	1.LEHRJAHR-KLASSEN	ÜBRIGE KLASSEN	TOTAL
COIFFEUR	46	82	128	42	80	122
GÄRTNER ¹	73	135	208	74	128	202
FORSTWART	29	60	89	25	51	76
BÄCKER-KONDITOR-CONFISEUR ²	95	179	274	86	172	258
ANLEHRE UND ATTEST BC, BK, BA ³	14	10	24	18	13	31
FLEISCHFACHLEUTE	29	46	75	29	45	74
FLEISCHFACHASSISTENTEN	5	7	12	5	7	12
LABORANTENBERUFE ⁴	68	136	204	66	130	196
TOTAL ABTEILUNG ALLGEMEIN	359	655	1014	345	626	971

D 2) ABTEILUNG BAU	SCHULJAHR 2010/11			SCHULJAHR 2011/12		
LEHRBERUF	1.LEHRJAHR-KLASSEN	ÜBRIGE KLASSEN	TOTAL	1.LEHRJAHR-KLASSEN	ÜBRIGE KLASSEN	TOTAL
ZEICHNER RICHTUNG ARCHITEKTUR ⁵	40	102	142	37	112	149
ZEICHNER RICHTUNG INGENIEURBAU ⁶	16	64	80	22	58	80
MALER	69	137	206	66	129	195
MAURER	31	69	100	27	55	82
BAUPRAKTIKER	0	0	0	7	0	7
PLATTENLEGER	33	69	102	32	53	85
PLATTENLEGERPRAKTIKER	0	0	0	6	0	6
SCHREINER	42	103	145	36	107	143
SCHREINERPRAKTIKER	8	0	8	6	9	15
KAMINFEGER	8	21	29	10	13	23
SPENGLER	30	58	88	27	61	88
SPENGLER-SANITÄRINSTALLATEUR	0	6	6	0	0	0
HAUSTECHNIKPRAKTIKER	6	6	12	5	6	11
METALLBAUER	21	80	101	22	75	97
METALLBAUPRAKTIKER	18	14	32	22	18	40
TOTAL ABTEILUNG BAU	322	729	1051	325	696	1021

ANGABEN INKLUSIVE:

1 GARTEN- UND LANDSCHAFTSBAU, ZIERPLANZENGÄRTNER, BAUMSCHULIST, STAUDENGÄRTNER 2 BÄCKER-KONDITOR UND KONDITOR-CONFISEUR 3 ANLEHRE BÄCKEREIARBEITER UND ATTEST BÄCKER-KONDITOR-CONFISEUR
4 CHEMIELABORANTEN, BIOLOGIELABORANTEN, LABORANTEN FARBE UND LACK 5 HOCHBAUZEICHNER 6 BAUZEICHNER

D 3) ABTEILUNG TECHNIK**SCHULJAHR 2010/11**

LEHRBERUF	1.LEHRJAHR-KLASSEN	ÜBRIGE KLASSEN	TOTAL
AUTOMOBIL-MECHATRONIKER	25	72	97
AUTOMOBIL-FACHFRAU/-FACHMANN	24	64	88
MOTORRADMECHANIKER	16	64	80
ZWEIRADMECHANIKER	31	65	96
LASTWAGENFÜHRER	38	58	96
ATTEST/ANLEHREN AUTOGEWERBE ⁷	94	91	185
SCHMIED-HUFSCHMIED/SCHMIED	10	13	23
LAND- UND BAUMASCHINENTECHNIK ⁸	49	162	211
ELEKTROINSTALLATEUR	48	137	185
TOTAL ABTEILUNG TECHNIK	335	726	1061

SCHULJAHR 2011/12

1.LEHRJAHR-KLASSEN	ÜBRIGE KLASSEN	TOTAL
13	61	74
45	53	98
12	59	71
24	57	81
37	69	106
86	100	186
0	18	18
56	156	212
47	133	180
320	706	1026

D 4) ABTEILUNG MASCHINENBAU**SCHULJAHR 2010/11**

LEHRBERUF	1.LEHRJAHR-KLASSEN	ÜBRIGE KLASSEN	TOTAL
ANLAGEN- UND APPARATEBAUER	32	102	134
KONSTRUKTEUR	44	136	180
POLYMECHANIKER ⁹	66	205	271
TECHNISCHER MODELLBAUER	0	36	36
TEXTILTECHNOLOGE	0	8	8
GUSSFORMER	8	32	40
VERKÜRZTE LEHRE FÜR MATURANDEN	0	1	1
TOTAL ABTEILUNG MASCHINENBAU	150	520	670

SCHULJAHR 2011/12

1.LEHRJAHR-KLASSEN	ÜBRIGE KLASSEN	TOTAL
32	96	128
46	136	182
72	203	275
0	24	24
0	6	6
7	19	26
0	0	0
157	484	641

D 5) ABTEILUNG INFORMATIK**SCHULJAHR 2010/11**

LEHRBERUF	1.LEHRJAHR-KLASSEN	ÜBRIGE KLASSEN	TOTAL
SYSTEMTECHNIKER	37	99	136
APPLIKATIONSENTWICKLER	36	101	137
INFORMATIKMITTELSCHULE	18	29	47
TOTAL ABTEILUNG INFORMATIK	91	229	320

SCHULJAHR 2011/12

1.LEHRJAHR-KLASSEN	ÜBRIGE KLASSEN	TOTAL
34	104	138
36	108	144
25	22	47
95	234	329

ANZAHL LERNENDE

1257	2859	4116
-------------	-------------	-------------

1242	2746	3988
-------------	-------------	-------------

ANGABEN INKLUSIVE:

7 ATTEST AUTOMOBIL-ASSISTENT, ANLEHRE KAROSSIEREREPARATEUR, ATTEST REIFENPRAKTIKER 8 LAND- UND BAUMASCHINENMECHANIKER SOWIE MOTORGERÄTEMECHANIKER 9 GUSSTECHNOLOGE

E) ENTWICKLUNG DER ANZAHL LERNENDEN NACH LEHRBERUF

E 1) ABTEILUNG ALLGEMEIN

JAHR	COIFFEUR	GÄRTNER	FORSTWART	BÄCKER- KONDITOR- CONFISEUR	ANLEHRE UND ATTEST BC, BK, BA	FLEISCH- FACHLEUTE	FLEISCHFACH- ASSISTENTEN	LABORANTEN- BERUFE
2005	126	228	82	228	36	113	0	165
2006	116	258	88	249	37	122	0	179
2007	108	257	85	214	41	112	0	172
2008	120	235	84	213	30	105	7	194
2009	125	220	84	182	26	86	14	202
2010	128	208	89	274	24	75	12	204
2011	122	202	76	258	31	74	12	196

E 2) ABTEILUNG BAU

JAHR	ZEICHNER RICHTUNG ARCHI- TEKTUR	ZEICHNER RICHTUNG INGENIEUR- BAU	MALER	MAURER	BAUPRAK- TIKER	PLATTEN- LEGER	PLATTEN- LEGER- PRAKTIKER	SCHREINER	SCHREINER PRAKTIKER	KAMIN- FEGER	SPENGLER	HAUS- TECHNIK- PRAKTIKER	METALL- BAUER	METALL- BAU- PRAKTIKER
2005	134	84	186	93	0	122	0	160	0	40	106	0	78	0
2006	135	83	196	103	0	141	0	162	0	34	119	0	85	0
2007	138	80	207	115	0	141	0	160	0	34	121	0	91	19
2008	131	79	201	111	0	137	0	154	0	38	123	8	97	25
2009	131	78	198	105	0	115	0	153	0	34	107	18	98	18
2010	142	80	206	100	0	102	0	145	8	29	88	12	101	32
2011	149	80	195	82	7	85	6	143	15	23	88	11	97	40

E 3) ABTEILUNG TECHNIK

JAHR	AUTOMOBIL- MECHA- TRONIKER	AUTOMOBIL- FACHFRAU/ FACHMANN	MOTORRAD- MECHANIKER	ZWEIRAD- MECHANIKER	LASTWAGEN- FÜHRER	ATTEST/ ANLEHREN AUTOGEWERBE	SCHMIED- HUFSCHMIED/ SCHMIED	LAND- UND BAUMASCHINEN- TECHNIK	ELEKTRO- INSTALLATEUR
2005	137	91	79	64	79	77	40	185	208
2006	150	86	76	75	84	82	40	197	200
2007	118	98	78	77	94	120	37	201	197
2008	130	107	80	92	102	166	36	214	195
2009	94	87	87	84	94	180	26	225	189
2010	97	88	80	96	96	185	23	211	185
2011	74	98	71	81	106	186	18	212	180

E 4) ABTEILUNG MASCHINENBAU

JAHR	ANLAGEN- UND APPARATEBAUER	KONSTRUKTEUR	POLYMECHANIKER	TECHNISCHER MODELLBAUER	TEXTILTECHNOLOGE	GUSSFORMER	VERKÜRZTE LEHRE FÜR MATURANDEN
2005	116	168	232	45	0	21	3
2006	119	167	235	46	11	27	4
2007	129	171	257	44	5	35	3
2008	133	176	269	54	4	48	6
2009	136	179	271	52	0	47	6
2010	134	180	271	36	8	40	1
2011	128	182	275	24	6	26	0

E 5) ABTEILUNG INFORMATIK

JAHR	INFORMATIKER SYSTEMTECHNIKER	INFORMATIKER APPLIKATIONSENTWICKLER	INFORMATIKMITTELSCHULE
2005	141	103	17
2006	132	112	23
2007	134	116	40
2008	134	122	48
2009	138	129	50
2010	136	137	47
2011	138	144	47

F) ENTWICKLUNG GRUNDBILDUNG INKLUSIVE EXTERNE UND INTERNE LERNENDE BMS

JAHR	GRUNDBILDUNG	EXTERNE LERNENDE BMS (WEITERE BERUFS-FACHSCHULEN)	TOTAL I GRUNDBILDUNG UND EXTERNE LERNENDE BMS	INTERNE LERNENDE BMS (ABTEILUNGEN BBW)	TOTAL II GRUNDBILDUNG INKLUSIVE EXTERNE UND INTERNE LERNENDE BMS
2003	3551	149	3700	498	4198
2004	3840	201	4041	536	4577
2005	3928	214	4142	567	4709
2006	4105	267	4372	598	4970
2007	4184	275	4459	619	5078
2008	4334	296	4630	662	5292
2009	4176	300	4476	669	5145
2010	4116	293	4409	718	5127
2011	3988	289	4277	672	4949

2. BERUFSMATURITÄTSSCHULE: TECHNISCHE UND GESUNDHEITLICH-SOZIALE RICHTUNG

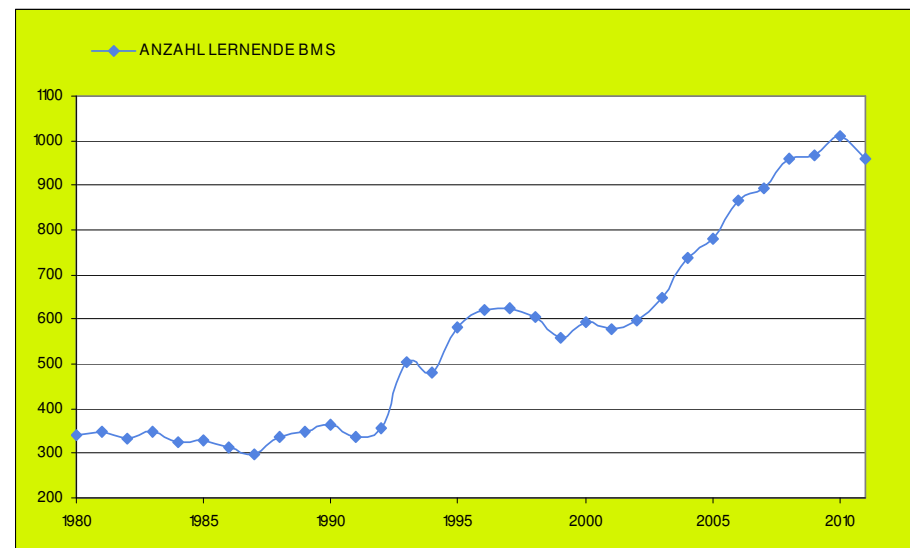
G) ANZAHL LERNENDE BMS 2011/12

ABTEILUNG BBW	LEHRBERUF/BM-RICHTUNG	BERUFSMATUR 1. SEMESTER	BERUFSMATUR 3. SEMESTER	BERUFSMATUR 5. SEMESTER	BERUFSMATUR 7. SEMESTER
ABTEILUNG ALLGEMEIN	FORSTWARTE	1	1	0	0
	GÄRTNER	2	3	0	0
	KONDIKTOR-CONFISEURE	0	1	1	0
	BIOLOGIELABORANTEN	8	9	5	0
	CHEMIELABORANTEN	22	26	16	0
ABTEILUNG BAU	LABORANTEN FARBE UND LACK	1	3	2	0
	ZEICHNER RICHTUNG INGENIEURBAU	9	8	9	10
	ZEICHNER RICHTUNG ARCHITEKTUR	12	12	10	12
	MALER	0	1	1	0
	METALLBAUER	1	0	1	2
	METALLBAUSCHLOSSER	0	0	0	1
	PLATTENLEGER	0	1	0	0
	SCHREINER	2	2	3	2
	SPENGLER	0	1	0	0
	ABTEILUNG TECHNIK	AUTOMOBIL-MECHATRONIKER	0	1	1
BAUMASCHINENMECHANIKER		0	0	0	2
ELEKTROINSTALLATEURE		1	3	4	3
LANDMASCHINENMECHANIKER		1	4	0	0
MOTORRADMECHANIKER		1	0	0	0
ZWEIRADMECHANIKER		0	1	0	0
ABTEILUNG MASCHINENBAU	ANLAGEN- UND APPARATEBAUER	1	2	0	3
	KONSTRUKTEURE	27	22	25	29
	POLYMECHANIKER	12	8	10	16
	TECHNISCHE MODELLBAUER	0	0	0	1
ABTEILUNG INFORMATIK	INFORMATIKER	35	31	33	23
BERUFSMATURITÄTSSCHULE	BERUFSMATURITÄT II TECHNISCH	94	0	0	0
	BERUFSMATURITÄT II GESUNDHEITLICH-SOZIAL	56	19	0	0
ZWISCHENTOTAL I: ANZAHL LERNENDE ALLE BBW-ABTEILUNGEN		286	159	121	106

BERUFSFACHSCHULE	LEHRBERUF/BM-RICHTUNG	BERUFSMATUR 1. SEMESTER	BERUFSMATUR 3. SEMESTER	BERUFSMATUR 5. SEMESTER	BERUFSMATUR 7. SEMESTER
BFS WINTERTHUR	DENTALASSISTENTEN	0	1	0	0
	FACHANGESTELLTE BETREUUNG	26	16	11	0
MSW WINTERTHUR	AUTOMATIKER	11	4	5	10
	ELEKTRONIKER	7	6	6	5
	POLYMECHANIKER	3	3	5	2
ZAG WINTERTHUR	FACHANGESTELLTE GESUNDHEIT	32	37	29	0
BBZ SCHAFFHAUSEN	KOCH	1	0	0	0
	PHARMA-ASSISTENTEN	0	1	1	0
BBZ WÄDENSWIL	LANDSCHAFTSBAUZEICHNER	0	0	0	1
	LEBENSMITTELTECHNOLOGIN	0	0	1	0
BBZ POLYBAU UZWIL	POLYBAUER	0	1	0	0
BS BÜLACH	ELEKTROINSTALLATEURE	0	0	0	1
	KONSTRUKTEURE	6	3	4	4
	POLYMECHANIKER	7	7	3	8
GBW WETZIKON	AUTOMOBIL-MECHATRONIKER	1	0	0	0
	FACHLEUTE BETRIEBSUNTERHALT	0	1	0	0
	GÄRTNER	1	0	1	0
	ZEICHNER RICHTUNG ARCHITEKTUR	0	1	0	0
	KONSTRUKTEURE	0	0	1	0
	MAURER	0	0	1	0
	ZIMMERLEUTE	2	1	2	0
BAUGEWERBLICHE BS ZÜRICH	FORSTWARTE	0	0	1	0
	GÄRTNER	0	0	2	0
	METALLBAUKONSTRUKTEURE	1	0	1	0
	SANITÄRINSTALLATEURE	1	0	0	0
	OBERFLÄCHENBESCHICHTER	0	1	0	0
BS FÜR GESTALTUNG	DRUCKTECHNOLOGE	1	0	0	0
BWZ BRUGG	NETZELEKTRIKER	1	0	0	0
ZWISCHENTOTAL II: ANZAHL LERNENDE WEITERE BERUFSFACHSCHULEN		101	83	74	31
ZWISCHENTOTAL III: ANZAHL LERNENDE NACH BERUFSMATUR-SEMESTER		387	242	195	137
GESAMTTOTAL ANZAHL LERNENDE BMS		961			

H) ENTWICKLUNG DER ANZAHL LERNENDEN BMS

JAHR	ANZAHL LERNENDE	JAHR	ANZAHL LERNENDE
1980	340	1996	620
1981	350	1997	624
1982	331	1998	606
1983	349	1999	557
1984	326	2000	594
1985	328	2001	579
1986	312	2002	596
1987	299	2003	647
1988	336	2004	737
1989	349	2005	781
1990	363	2006	865
1991	337	2007	894
1992	354	2008	958
1993	505	2009	969
1994	481	2010	1011
1995	582	2011	961



I) ENTWICKLUNG LERNENDEN-, KLASSEN- UND LEKTIONSZAHL BMS

SCHULJAHR	ANZAHL LERNENDE	ANZAHL KLASSEN		JAHRESLEKTIONEN
		1.LEHRJAHR	ÜBRIGE	
2000/01	594	12	25	17180
2001/02	579	12	24	16820
2002/03	596	14	24	17610
2003/04	647	14	28	20940
2004/05	737	18	29	21772
2005/06	781	18	31	24270
2006/07	865	21	35	27200
2007/08	894	21	38	28960
2008/09	958	21	39	30080
2009/10	969	20	38	29560
2010/11	1011	22	39	32160
2011/12	961	21	40	31240

3. DURCHSCHNITTLICHE KLASSENGRÖSSEN

J 1) GRUNDBILDUNG INKLUSIVE BERUFSMATURITÄTSSCHULE

ABTEILUNG	ANZAHL KLASSEN			ANZAHL LERNENDE			DURCHSCHNITTLICHE KLASSENGRÖSSEN		
	1. LEHRJAHR	2. - 4. LEHRJAHR	1. - 4 .LEHRJAHR	1. LEHRJAHR	2. - 4. LEHRJAHR	1. - 4 .LEHRJAHR	1. LEHRJAHR	2. - 4. LEHRJAHR	1. - 4 .LEHRJAHR
ALLGEMEIN	23 (21)	42 (45)	65 (66)	345 (359)	626 (655)	971 (1014)	15,00 (17,10)	14,90 (14,56)	14,94 (15,36)
BAU	24 (23)	49 (49)	73 (72)	325 (322)	696 (729)	1021 (1051)	13,54 (14,00)	14,20 (14,88)	13,99 (14,60)
TECHNIK	24 (24)	49 (49)	73 (73)	320 (335)	706 (726)	1026 (1061)	13,33 (13,96)	14,41 (14,82)	14,05 (14,53)
MASCHINENBAU	10 (9)	32 (32)	42 (41)	157 (150)	484 (520)	641 (670)	15,70 (16,67)	15,13 (16,25)	15,26 (16,34)
INFORMATIK	6 (5)	15 (15)	21 (20)	95 (91)	234 (229)	329 (320)	15,83 (18,20)	15,60 (15,27)	15,67 (16,00)
BMS	21 (22)	40 (39)	61 (61)	387 (435)	574 (576)	961 (1011)	18,42 (19,77)	14,35 (14,77)	15,75 (16,57)
TOTAL	108 (104)	227 (229)	335 (336)	1629 (1692)	3320 (3435)	4949 (5127)	15,08 (16,26)	14,63 (15,00)	14,77 (15,40)

J 2) GRUNDBILDUNG OHNE ATTEST/ANLEHREN INKLUSIVE BERUFSMATURITÄTSSCHULE

ABTEILUNG	ANZAHL KLASSEN			ANZAHL LERNENDE			DURCHSCHNITTLICHE KLASSENGRÖSSEN		
	1. LEHRJAHR	2. - 4. LEHRJAHR	1. - 4 .LEHRJAHR	1. LEHRJAHR	2. - 4. LEHRJAHR	1. - 4 .LEHRJAHR	1. LEHRJAHR	2. - 4. LEHRJAHR	1. - 4 .LEHRJAHR
ALLGEMEIN	20 (19)	40 (43)	60 (62)	322 (340)	606 (638)	928 (978)	16,10 (17,89)	15,15 (14,84)	15,47 (15,77)
BAU	18 (19)	45 (47)	63 (66)	279 (290)	663 (709)	942 (999)	15,50 (15,26)	14,73 (15,09)	14,95 (15,14)
TECHNIK	15 (15)	40 (41)	55 (56)	234 (241)	606 (635)	840 (876)	15,60 (16,07)	15,15 (15,49)	15,28 (15,64)
MASCHINENBAU	10 (9)	32 (32)	42 (41)	157 (150)	484 (520)	641 (670)	15,70 (16,67)	15,13 (16,25)	15,26 (16,34)
INFORMATIK	6 (5)	15 (15)	21 (20)	95 (91)	234 (229)	329 (320)	15,83 (18,20)	15,60 (15,27)	15,67 (16,00)
BMS	21 (22)	40 (39)	61 (61)	387 (435)	574 (576)	961 (1011)	18,42 (19,77)	14,35 (14,77)	15,75 (16,57)
TOTAL	90 (89)	212 (217)	302 (306)	1474 (1547)	3167 (3307)	4641 (4854)	16,38 (17,38)	14,94 (15,24)	15,37 (15,86)

J 3) GRUNDBILDUNG OHNE ATTEST/ANLEHREN UND OHNE BERUFSMATURITÄTSSCHULE

ABTEILUNG	ANZAHL KLASSEN			ANZAHL LERNENDE			DURCHSCHNITTLICHE KLASSENGRÖSSEN		
	1. LEHRJAHR	2. - 4. LEHRJAHR	1. - 4 .LEHRJAHR	1. LEHRJAHR	2. - 4. LEHRJAHR	1. - 4 .LEHRJAHR	1. LEHRJAHR	2. - 4. LEHRJAHR	1. - 4 .LEHRJAHR
ALLGEMEIN	20 (19)	40 (43)	60 (62)	322 (340)	606 (638)	928 (978)	16,10 (17,89)	15,15 (14,84)	15,47 (15,77)
BAU	18 (19)	45 (47)	63 (66)	279 (290)	663 (709)	942 (999)	15,50 (15,26)	14,73 (15,09)	14,95 (15,14)
TECHNIK	15 (15)	40 (41)	55 (56)	234 (241)	606 (635)	840 (876)	15,60 (16,07)	15,15 (15,49)	15,28 (15,64)
MASCHINENBAU	10 (9)	32 (32)	42 (41)	157 (150)	484 (520)	641 (670)	15,70 (16,67)	15,13 (16,25)	15,26 (16,34)
INFORMATIK	6 (5)	15 (15)	21 (20)	95 (91)	234 (229)	329 (320)	15,83 (18,20)	15,60 (15,27)	15,67 (16,00)
Total	69 (67)	172 (178)	241 (245)	1087 (1112)	2593 (2731)	3680 (3843)	15,75 (16,60)	15,08 (15,34)	15,27 (15,69)

J 4) ATTEST/ANLEHREN DER ABTEILUNGEN ALLGEMEIN, BAU UND TECHNIK

ABTEILUNG	ANZAHL KLASSEN			ANZAHL LERNENDE			DURCHSCHNITTLICHE KLASSENGRÖSSEN		
	1. JAHR	2. JAHR	1. + 2. JAHR	1. JAHR	2. JAHR	1. + 2. JAHR	1. JAHR	2. JAHR	1. + 2. JAHR
ALLGEMEIN	3 (2)	2 (2)	5 (4)	23 (19)	20 (17)	43 (36)	9,00 (9,50)	13,00 (8,50)	10,33 (9,00)
BAU	6 (4)	4 (2)	10 (6)	46 (32)	33 (20)	79 (52)	7,67 (8,00)	8,25 (10,00)	7,90 (8,67)
TECHNIK	9 (9)	9 (8)	18 (17)	86 (94)	100 (91)	186 (185)	9,56 (10,44)	11,11 (11,38)	10,33 (10,88)
TOTAL	18 (15)	15 (12)	33 (27)	155 (145)	153 (128)	308 (273)	8,61 (9,67)	10,20 (10,67)	9,33 (10,11)

ANMERKUNGEN

LETZTJÄHRIGE DATEN IN KLAMMERN

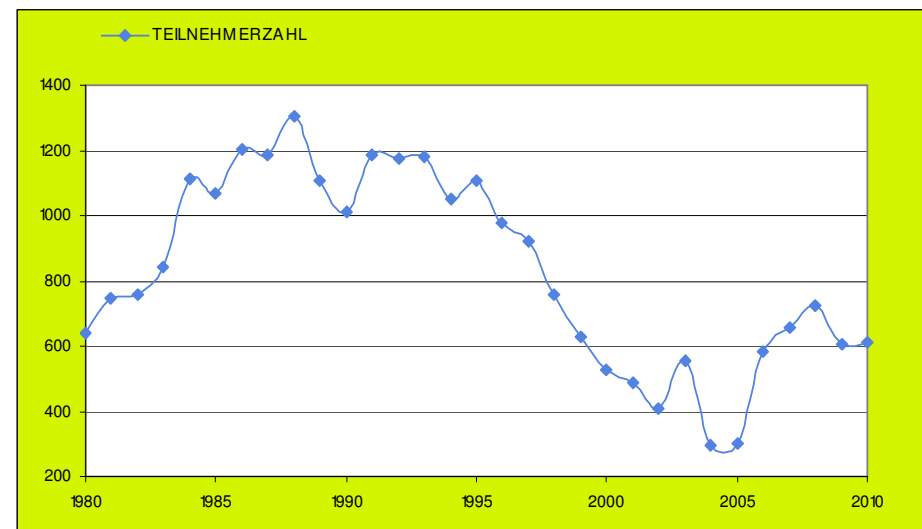
BEGRIFFSDEFINITION

ANLEHRE BÄCKEREIARBEITER, ATTEST BÄCKER-KONDITOR-CONFISEUR, ATTEST FLEISCHFACHASSISTENTEN, ATTEST BAUPRAKTIKER, ATTEST PLATTENLEGERPRAKTIKER, ATTEST SCHREINERPRAKTIKER, ATTEST HAUSTECHNIKPRAKTIKER, ATTEST METALLBAUPRAKTIKER, ATTEST AUTOMOBIL-ASSISTENT, ANLEHRE KAROSSERIEREPARATEUR, ATTEST REIFENPRAKTIKER

4. WEITERBILDUNG: HÖHERE FACHSCHULE HOCHBAU, HÖHERE FACHPRÜFUNGEN, BERUFSPRÜFUNGEN, KURSE

K) ENTWICKLUNG DER TEILNEHMERZAHL

HS/FS	TEILNEHMERZAHL	HS/FS	TEILNEHMERZAHL
1980	642	1996	975
1981	744	1997	922
1982	759	1998	758
1983	844	1999	626
1984	1110	2000	527
1985	1065	2001	489
1986	1204	2002	407
1987	1188	2003	553
1988	1305	2004	296
1989	1108	2005	302
1990	1013	2006	584
1991	1186	2007	657
1992	1172	2008	724
1993	1178	2009	608
1994	1049	2010	609
1995	1107	2011	143 ¹⁰



L) TEILNEHMERZAHL NACH GESCHLECHT

HS/FS	TEILNEHMERZAHL	MÄNNLICH	WEIBLICH
2000/01	527	322	205
2001/02	489	262	227
2002/03	407	268	139
2003/04	553	379	174
2004/05	296	190	106
2005/06	302	226	76
2006/07	584	321	263
2007/08	657	392	265
2008/09	724	443	281
2009/10	608	372	236
2010/11	609	383	226
2011/12	143 ¹⁰	132	11

¹⁰ BERUFLICHE WEITERBILDUNG GÄRTNER-POLIER/GRÜNPFLLEGESPEZIALIST, HÖHERE FACHSCHULE HOCHBAU, SACHBEARBEITER PLANUNG SCHREINER, SCHREINER-MASCHINIST, WERKSTÄTTLITERKURS, HÖHERE FACHPRÜFUNG LAND- UND BAUMASCHINENTECHNIK OHNE BMS-VORBEREITUNGSKURSE, BERUFSBILDNERKURSE, ELEKTROTECHNIK KURSE, PC GRUNDLAGENKURSE, CAD KURSE, BILDBEARBEITUNG UND LAYOUTGESTALTUNG, SOZIALE NETZWERKE

5. MITARBEITENDE

M) BERUFSSCHULLEHRPERSONEN MBA, BERUFSSCHULLEHRPERSONEN, LEHRBEAUFTRAGTE

ABTEILUNG	BERUFSSCHULLEHRPERSONEN MBA	BERUFSSCHULLEHRPERSONEN LEHRBEAUFTRAGTE	ZWISCHENTOTAL/GESAMTTOTAL
ABTEILUNG ALLGEMEIN	17	35	52
ABTEILUNG BAU	16	46	62
ABTEILUNG TECHNIK	20	31	51
ABTEILUNG MASCHINENBAU	19	14	33
ABTEILUNG INFORMATIK	7	23	30
BERUFSMATURITÄTSSCHULE	20	34	54
ZWISCHENTOTAL/GESAMTTOTAL	99	183	282

N) MITARBEITENDE VERWALTUNG, INFORMATIKDIENSTE, TECHNISCHE DIENSTE UND BETRIEB

MITARBEITENDE VERWALTUNG		AUSZUBILDENDE VERWALTUNG UND INFORMATIKDIENSTE		MITARBEITENDE INFORMATIKDIENSTE ¹²		MITARBEITENDE TECHNISCHE DIENSTE		MITARBEITENDE BETRIEB		AUSZUBILDENDE TECHNISCHE DIENSTE
				VOLLZEIT	TEILZEIT	VOLLZEIT	TEILZEIT	VOLLZEIT	TEILZEIT	
5	11	3		1	3	5	1 ¹³	2	15	2

12 INHABER UND MITARBEITENDE CNS CAMENZIND NETWORK SOLUTIONS ZÜRICH

13 INHABER BERNATH HAUSTECHNIK GMBH

IMPRESSUM

HERAUSGEBERIN: BERUFSBILDUNGSSCHULE WINTERTHUR, REKTORAT, RAINER.CHRISTEN@BBW.CH
DATENSTAND: 27.09.11

QUELLENANGABEN

- DATEN VOR 1989: UNTERLAGEN AUS DEM SCHULARCHIV
- DATEN AB 1989: STATISTIKEN DER JEWEILIGEN SCHULJAHRE

WEITERE ANGABEN ZUR BBW

- HOME: WWW.BBW.CH